

借用件登记

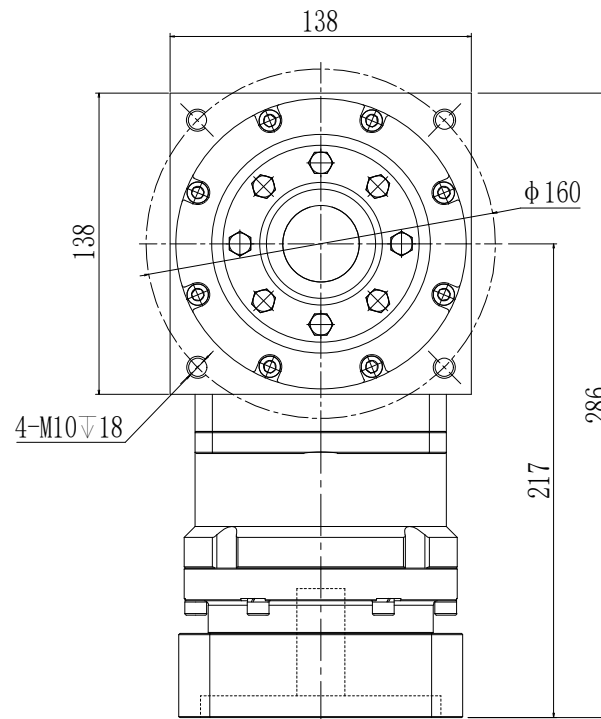
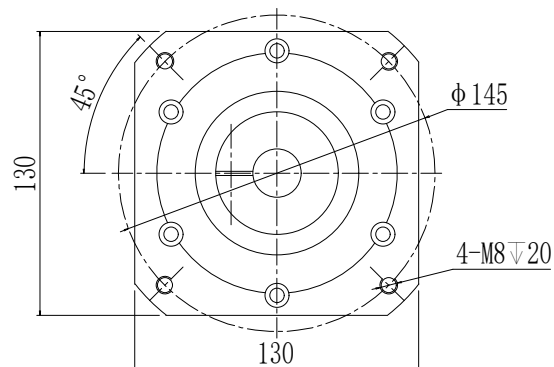
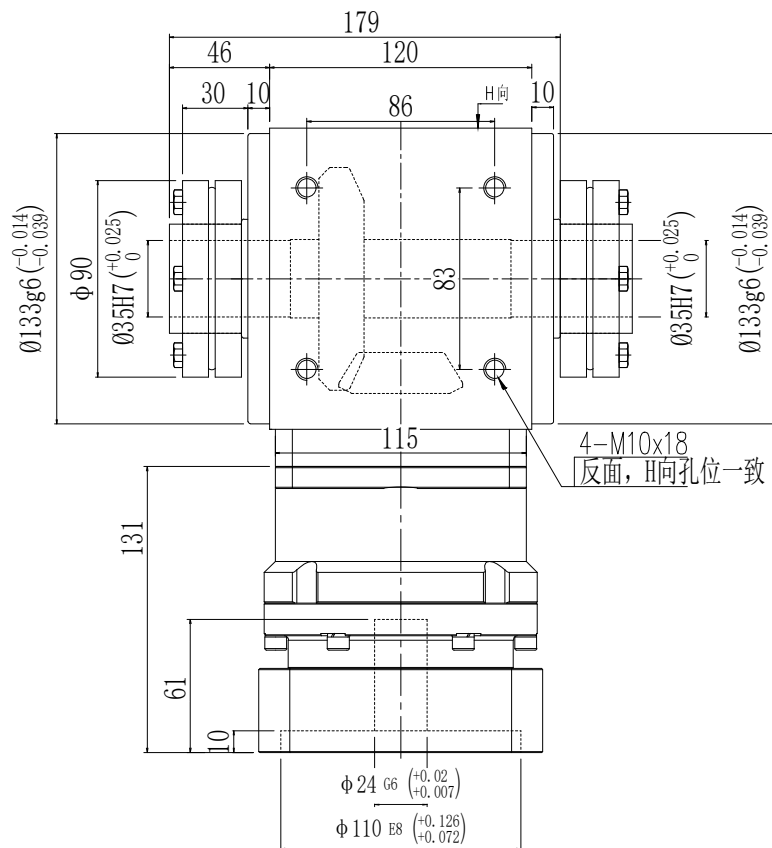
描 图

校 核

旧底图号

签 字

日 期



性能参数:

减速比: 1:3-10

额定输出力矩: 450 N.m

最大加速力矩: 2.5倍额定扭矩

额定输入转速: 3000 rpm

容许径向力: 9800 N

容许轴向力: 9800 N

回程间隙: $\leq 10 \text{ arcmin}$

使用寿命: $> 20000 \text{ h}$

使用温度: $-10^{\circ}\text{C} \sim 80^{\circ}\text{C}$

客户签字 Customer's Signature	公司名称 Company name	锋桦 锋桦传动科技(江苏)有限公司 锋桦传动设备(上海)有限公司 台湾锋桦科技有限公司
	图名 Drawing name	行星减速机Planetary gearbox: AAW135AS-L1-2HP
设计 Design: 刘建勇	服务热线 Service hotline	400-8040-668 / QQ:4008040668
复核 Recheck:	网址/邮箱Website/email	www.fht.tw / www.3fgearmotor.com fht@fht.tw / sales@3fgearmotor.com
日期 Date: 2024/12/24	电话/传真Tel./Fax	021-39948832 / 021-39948836